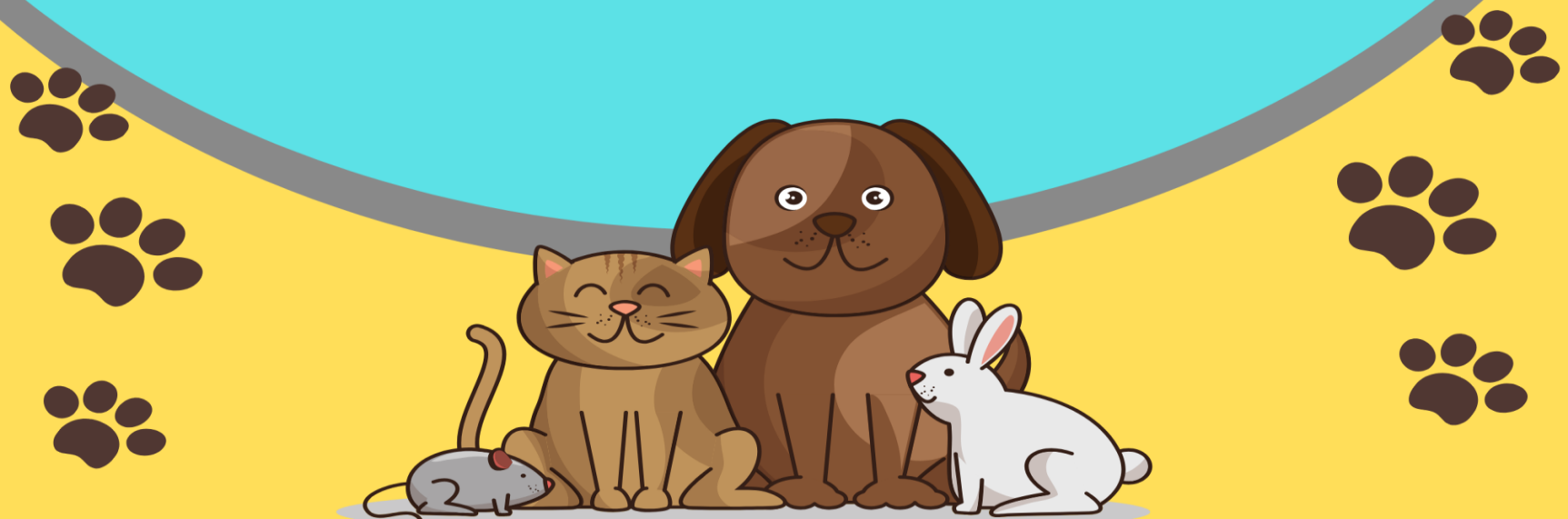


ประชาสัมพันธ์องค์การบริหารส่วนตำบลโพนงาม

โรคพิษสุนัขบ้า เมื่อติดเชื้อและแสดงอาการแล้ว รักษาไม่หาย จะเสียชีวิตทุกราย ซึ่งสาเหตุของการติดเชื้อพิษสุนัขบ้าส่วนใหญ่เกิดจากการถูกสุนัขหรือแมวกัด-ข่วน แล้วไม่ได้รักษาหรือเข้ารับฉีดวัคซีนป้องกันโรคพิษสุนัขบ้าอย่างถูกต้อง การป้องกันโรคพิษสุนัขบ้ามี 3 ขั้นตอน ดังนี้

1. ก่อนถูกกัด ใช้หลักการคาถา 5 ย. ป้องกันการถูกกัด ได้แก่ “อย่าแหย่ อย่าเหยียบ อย่าแยก อย่าหยิบ อย่ายุ่ง” คือ อย่าแหย่ให้สุนัขโมโห อย่าเหยียบสุนัขหรือทำให้สุนัขตกใจ อย่าแยกสุนัขที่กำลังกัดกันด้วยมือเปล่า อย่าหยิบขามอาหารขณะสุนัขกำลังกิน และอย่ายุ่งกับสุนัขนอกบ้านหรือที่ไม่ทราบประวัติ
2. กรณีถูกกัด ให้รีบล้างแผลด้วยสบู่และน้ำสะอาดหลายๆครั้ง ใส่ยาฆ่าเชื้อ เช่น เบตาดีน และรีบไปพบแพทย์โดยทันที เพื่อรับการฉีดวัคซีนป้องกันโรคอย่างเหมาะสม รวมถึงกักขังสัตว์ที่กัดสังเกตอาการอย่างน้อย 10 วัน หากสัตว์ตัวนั้นมีอาการปกติแสดงว่าอาจไม่มีเชื้อโรคพิษสุนัขบ้า แต่หากสุนัขหรือแมวเสียชีวิต ให้รีบแจ้งผู้นำชุมชนที่อยู่ใกล้ที่สุด และแจ้งปศุสัตว์ในพื้นที่ เพื่อส่งหัวสัตว์ที่สงสัยตรวจหาเชื้อโรคพิษสุนัขบ้าทางห้องปฏิบัติการ
3. หลังจากถูกกัด ควรรับการฉีดวัคซีนป้องกันโรคพิษสุนัขบ้าอย่างต่อเนื่องครบชุดตามเวลาที่แพทย์นัดอาการของโรคพิษสุนัขบ้า หลังจากรับเชื้อและเริ่มแสดงอาการ ผู้ป่วยจะมีอาการเบื่ออาหาร เจ็บคอ ปวดเมื่อยตามเนื้อตัว มีไข้ อ่อนเพลีย หรือปวดบริเวณรอยแผลที่ถูกกัด คันที่แผล ต่อมาจะมีอาการกระสับกระส่าย ไม่ชอบเสียงดัง กลัวน้ำ กลืนลำบาก และกล้ามเนื้อขากระตุก แน่นหน้าอก หายใจไม่ออก หรืออาจชัก เกร็ง เป็นอัมพาตหมดสติ และเสียชีวิตในที่สุด

ข้อปฏิบัติสำหรับเจ้าของสัตว์เลี้ยง ควรนำสัตว์เลี้ยงของตนเองไปฉีดวัคซีนป้องกันโรคพิษสุนัขบ้า เมื่อสัตว์เลี้ยงมีอายุ 2-3 เดือนขึ้นไป 2 เข็ม และฉีดวัคซีนเป็นประจำทุกปีๆละ 1 เข็ม และหากพบเห็นสัตว์ที่สงสัยว่าอาจเป็นโรคพิษสุนัขบ้า คือมีอาการหางตก เดินโซเซ น้ำลายยืด ลิ้นห้อย ตาขวาง ให้รีบแจ้งเจ้าหน้าที่ปศุสัตว์ หรือผู้นำชุมชนทันที





โรคพิษสุนัขบ้า RABIES

อาการของสัตว์ที่ติดโรคพิษสุนัขบ้า



เกิดจาก**เรบีส์ไวรัส (Rabies virus)** มีสัตว์เลี้ยงลูกด้วยน้ำนม เช่น สุนัข แมว วัว ควาย ลิง หมู หนู กระต่าย กระรอก ฯลฯ เป็นพาหะนำโรค

ระยะเริ่มแรก
นิสัยเปลี่ยน ไม่ร่าเริง
หุดหวิด เก็บตัว
หวาดระแวง
ม่านตาขยาย

ระยะตื่นเต้น
กระวนกระวาย
กัดไม่เลือก
เห่าหอน

ระยะอัมพาต
น้ำลายไหล
กางห้อยตก
ล้มลง ตาย



คาตา 5ย.

อย่าแหย่

ทำให้สุนัขโกรธ

อย่าเหยียบ

หาง หัว ตัว ขา
ให้สุนัขตกใจ

อย่าแหยก

สุนัขที่กัดกัน
ด้วยมือเปล่า

อย่าหยิบ

อาหารที่สุนัขกำลังกิน

อย่ายุ่ง

กับสุนัขที่ไม่รู้จัก
หรือไม่มีเจ้าของ

คำแนะนำสำหรับผู้เลี้ยงสัตว์



- ฉีดวัคซีนโรคพิษสุนัขบ้าให้สัตว์เลี้ยงทุกปี
- เลี้ยงสัตว์ในรั้วบ้าน เมื่อออกนอกบ้าน ต้องใช้สายจูง
- ฝึกให้สัตว์เลี้ยงเชื่อฟังคำสั่ง
- ทำหมัน คุมกำเนิดสัตว์เลี้ยง

คำแนะนำเมื่อถูก กัด ช่วน เลีย



- ล้างแผลด้วยสบู่และน้ำสะอาดหลายๆ ครั้ง
- ใส่ยาฆ่าเชื้อ เช่น เบตาดีน
- กักสุนัข แมว เพื่อสังเกตอาการ 10 - 15 วัน
- พบแพทย์ หากฉีดวัคซีนต้องมาตามนัดทุกครั้ง